

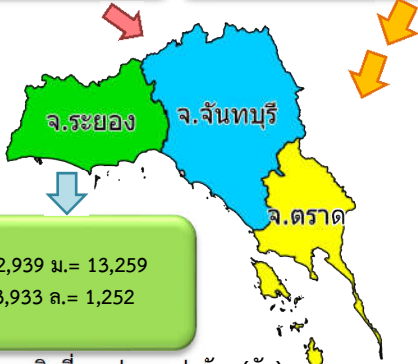
สรุปสถานการณ์ผลไม้ภาคตะวันออก ปี 2565 ณ วันที่ 20 พฤษภาคม 2565

1. ปริมาณผลผลิตที่ยังไม่เก็บเกี่ยว

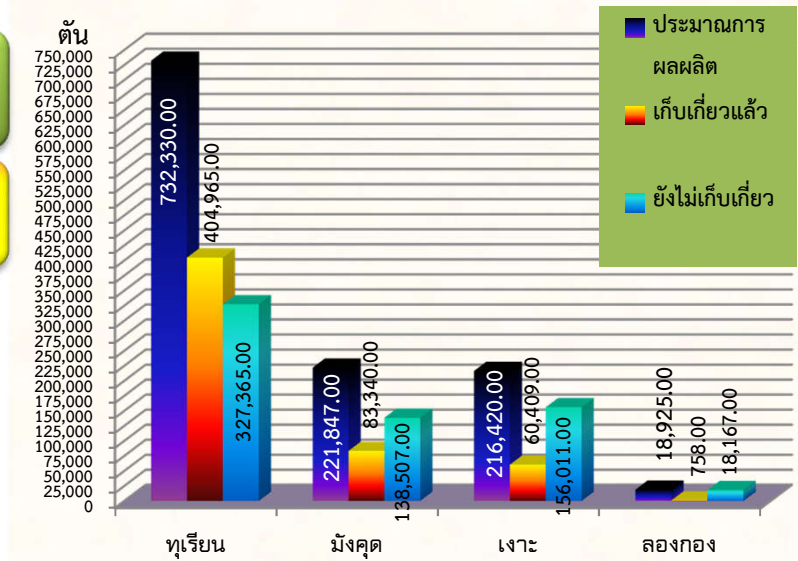
ปริมาณผลผลิต รวมทั้งสิ้น 1,189,522 ตัน
ปริมาณผลผลิตที่ยังไม่เก็บเกี่ยว 640,050 ตัน (53.81%)

ท.= 224,709 ม.= 99,592
ง.= 86,688 ล.= 13,597

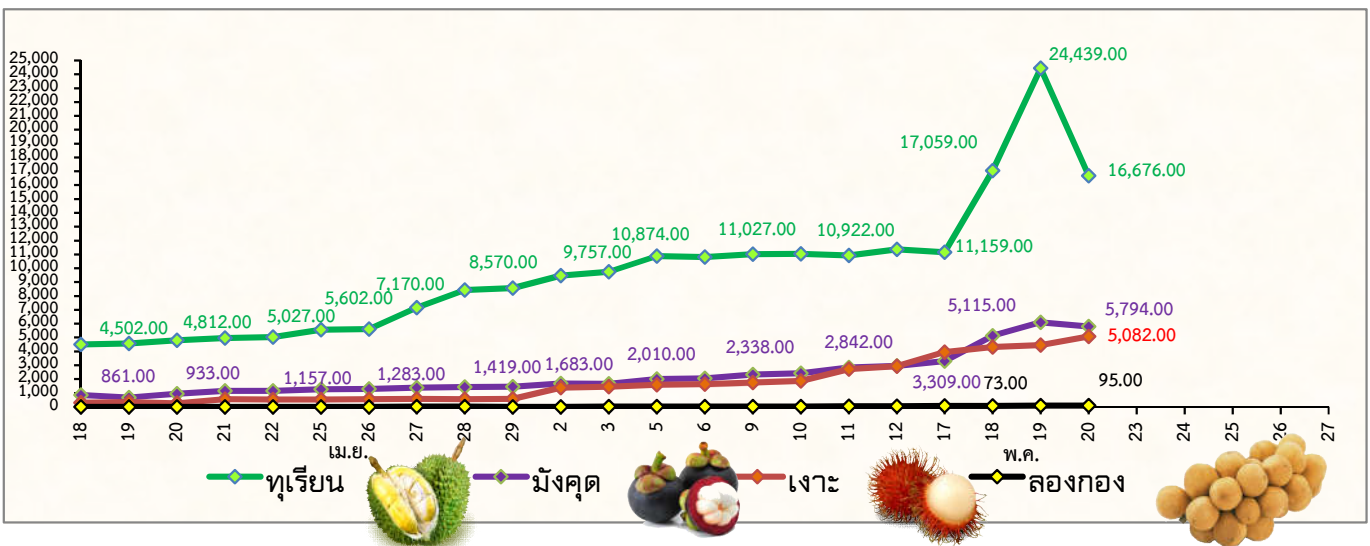
ท.= 29,717 ม.= 25,656
ง.= 65,390 ล.= 3,318



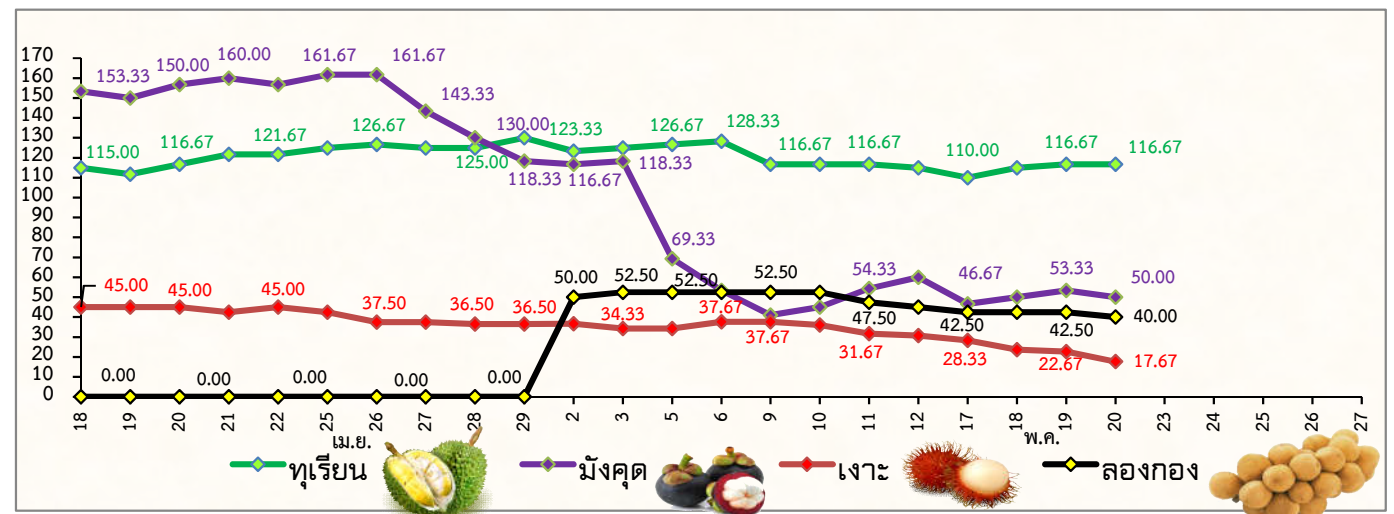
ท.= 72,939 ม.= 13,259
ง.= 3,933 ล.= 1,252



2. ปริมาณผลผลิตที่ออกสู่ตลาดต่อวัน (ตัน)



3. ราคาผลไม้เกรด A เฉลี่ย 3 จังหวัด ในแต่ละวัน (บาท/กก.)



หมายเหตุ เป็นข้อมูลเพื่อใช้ในการบริหารโครงการบริหารจัดการผลไม้ ปี 2565

จัดทำโดย ศูนย์ปฏิบัติการเฝ้าระวังและติดตามสถานการณ์ผลไม้ภาคตะวันออก สำนักงานส่งเสริมและพัฒนาการเกษตรที่ 3 จังหวัดระยอง